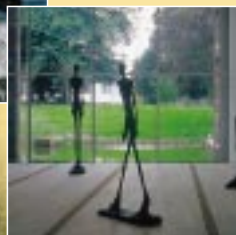


ERFOLGREICH ABGESCHLOSSENE PROJEKTE: einige Beispiele

- ◆ Centre aéré transfrontalier - *Neuenburg*
- ◆ Premières rencontres internationales de jeunes latinistes - *Ribeauvillé*
- ◆ TALENTS Rencontres transfrontalières d'artistes - *Neuenburg/Petit Landau*
- ◆ Défi Entreprises - *Huningue*
- ◆ Rencontres de chant choral de la RegioTriRhena
- ◆ La Brisachienne - Course à pied 10 km de Neuf-Brisach
- ◆ "Atelier du Futur" au Museum am Burghof - *Lörrach*
- ◆ Le bateau-bibliothèque pour jeunes part en croisière - *Bâle*
- ◆ Marathon du Jura alsacien et ajoutot
- ◆ Insieme "Kulturfest" - *Rheinfelden*
- ◆ "Markt der Talente" - *Freiburg*
- ◆ Echanges culturels et musicaux transfrontaliers - *Colmar*
- ◆ Initiation aux sports nautiques - *Colmar*
- ◆ Deutsch-französisch-schweizerisches Wassersportfest
- ◆ Drei Länder, ein Thema: die Situation von Frauen auf dem Land - *Freiburg*
- ◆ Grenzüberschreitende Frauenkultur- und Bildungstage 2003 - *Rheinfelden*
- ◆ Concert de l'Orchestre de Weil am Rhein
- ◆ Création d'un site internet bilingue UNET 3 - *Riehen*
- ◆ INTERREGIO - Drei Belchen Treffen
- ◆ Erster deutsch-französischer Orientierungsmarsch - *Breisach am Rhein*
- ◆ Handiludo 2003 - *Saint-Louis*
- ◆ Rencontres et échanges entre les amateurs d'Histoire de la RegioTriRhena - *Lörrach*
- ◆ Rencontres Vie Libre / Selbsthilfegruppe - *Mulhouse-Freiburg*
- ◆ Centre de loisirs transfrontalier 2003 - *Ottmarsheim*
- ◆ Forum naturaliste transfrontalier - *Chalampé*
- ◆ Jugendkulturfestival Regio 2003 - eine Veranstaltungsreihe in drei Ländern



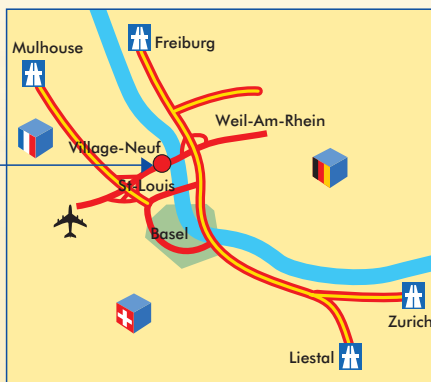
IHRE ANSPRECHPARTNER:

Maison TRIRHENA Palmrain

Pont du Palmrain F-68128 Village-Neuf
www.infobest.org/palmrain
 e-mail : palmrain@infobest.org

Tel. F 03 89 70 13 85
 D 07621 / 750 35
 CH 061 / 322 74 22
 Fax. F 03 89 69 28 36
 D 07621 / 750 36
 CH 061 / 322 74 47

www.regiotrirhena.org
 e-mail : conseil@regiotrirhena.org



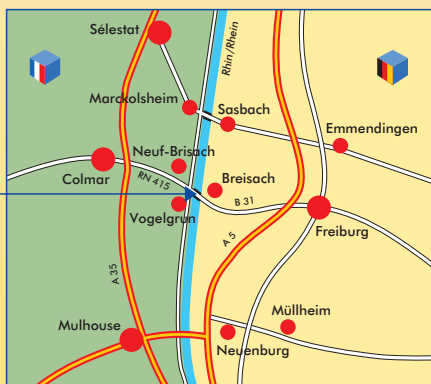
INFOBEST VOGELGRUN/BREISACH

Pont du Rhin F-68600 Vogelgrun

Tel. F 03 89 72 04 63
 D 07667 / 83299

Fax. F 03 89 72 61 28

www.infobest.org
 e-mail: vogelgrun-breisach@infobest.org



ANLAUFSTELLE FÜR GRENZÜBERSCHREITENDE BÜRGERPROJEKTE



Sie sind Mitglied eines Vereins, eines Clubs oder einer Freizeitgruppe...

Sie engagieren sich im Bereich Sport, Kultur, Erziehung oder Kommunikation...

Sie wollen Ihre Aktivitäten auf die Nachbarn der RegioTriRhena ausweiten...

SIE HABEN EINE PROJEKTIDEE UND WOLLEN SIE VERWIRKLICHEN, WIR HELFEN IHNEN WEITER!



organisiert durch:

INFOBEST  PALMRAIN

NBK  Nachbarschaftskonferenz  CA
 Conférence d'Agglomération


 RegioTriRhena

INFOBEST  VOGELGRUN BREISACH

WAS IST DIE REGIOTRI RHENA ?

Die RegioTriRhena ist ein trinationaler Kooperationsraum, der Südbaden, die Nordwestschweiz und das Oberelsass umfasst. Der Lebensraum der 2,3 Millionen Einwohner, die in dieser Region leben, ist von einer gemeinsamen Geschichte geprägt, was Sprache, Kunst und Architektur bis heute bezeugen. Viele Industrie- und Dienstleistungsbetriebe haben sich in der Grenzregion angesiedelt. Dies macht die RegioTriRhena zu einem wichtigen Knotenpunkt im Bereich Transport und Kommunikation. Außerdem bietet sie ein attraktives Lebensumfeld und ein außergewöhnliches Kultur- und Freizeitangebot.

Ab den 60er Jahren intensivierte sich die Kooperation der beteiligten Länder. Ein gemeinsames Ziel ist nun die Attraktivität und die Identität der RegioTriRhena zu fördern und den Austausch zwischen Deutschen, Schweizern und Franzosen zu erleichtern.

Genau darum geht es auch den folgenden vier Kooperationsinstanzen der RegioTriRhena, die zusammen die Anlaufstelle für grenzüberschreitende Bürgerprojekte organisieren.

INFOBEST VOGELGRUN/BREISACH und INFOBEST PALMRAIN

sind deutsch-französische bzw. deutsch-schweizerisch-französische Beratungs- und Informationsstellen, die bei grenzüberschreitenden Fragen Auskunft geben. Sie stellen insbesondere Informationen über Steuern, Sozialversicherung, Grenzgängerstatus, Verwaltungsstrukturen, Rechtsvorschriften zur Verfügung. Sie unterstützen Unternehmen, Vereine und Verwaltungen bei ihrer Suche nach einem Ansprechpartner im Nachbarland. Sie beraten ebenfalls über die Beantragung von EU-Fördergeldern.

Der **RegioTriRhena-Rat** ist als Kooperationsplattform mit 75 Mitgliedern, davon mehrheitlich kommunale Körperschaften, zum einen regionales politisches Forum und zum anderen Träger für Projekte zur Vertiefung der Nachbarschaftsbeziehungen.

Die **Nachbarschaftskonferenz** ist ein informelles trinationales Kooperationsgremium, zu dem sich die gewählten Vertreter der Gemeinden, Gemeindeverbände und Städte der drei Grenzregionen (Deutschland, Schweiz und Frankreich) im Dreiländereck um Basel zusammengeschlossen haben.

DIE DIENSTLEISTUNGEN DER ANLAUFSTELLE FÜR GRENZÜBERSCHREITENDE BÜRGERPROJEKTE

Vielfältige Unterstützung für Ihre Projekte

Sie wollen Ihre Ideen umsetzen?

Bücher und Presseartikel können Ihnen helfen, Ihre Projektidee reifen zu lassen und Ihr Projekt zu konsolidieren.

Zum besseren Verständnis der RegioTriRhena stellen wir Ihnen unsere Dokumentation zur Verfügung.

Sie suchen Partner?

Wir helfen Ihnen dabei Projektpartner zu finden und Ihre Projektidee in der RegioTriRhena bekannt zu machen. Haben Sie daran gedacht, die *Nachbarschaftsbörse* unter www.infobest.org/forum zu nutzen?

Brauchen Sie Unterstützung bei der grenzüberschreitenden Kommunikation?

Welche Regeln sind beim Verfassen eines Briefes an eine deutsche, schweizerische oder französische Behörde einzuhalten? Sie wollen einen Werbetext überprüfen lassen? Sie müssen Telefongespräche in einer anderen Sprache führen und brauchen Hilfe? Zögern Sie nicht, unseren Rat einzuholen, insbesondere für die Überprüfung Ihrer Übersetzungen!

Sie sind auf der Suche nach finanzieller Unterstützung?

Wie findet man sich im Subventionsdschungel der europäischen, regionalen oder örtlichen Programme zurecht?

Die grenzüberschreitende Anlaufstelle für Bürgerprojekte hilft Ihnen dabei, das für Ihre Pläne passende Programm zu finden und unterstützt Sie bei der Erarbeitung der Förderanträge.

Sie wollen ein Treffen organisieren?

Die grenzüberschreitende Anlaufstelle für Bürgerprojekte verfügt über gut ausgestattete Räume (Projektor, Video) für Ihre Arbeitssitzungen.

Sie wünschen eine Evaluierung Ihres Projekts?

Die in regelmäßigen Abständen stattfindenden Treffen von Projektträgern bieten Gelegenheit, Ihre Erfolgchancen einzuschätzen oder eine Zwischenbilanz zu ziehen.

Diese Dienstleistungen werden durch öffentliche Mittel finanziert und sind dadurch für Sie kostenlos.

EINIGE RATSCHLÄGE FÜR DAS GELINGEN IHRES GRENZÜBERSCHREITENDEN PROJEKTS

“Interkulturelles Projektmanagement und interkulturelles Lernen bieten uns einzigartige Herausforderungen.”

Thomas Bürgi, Maria Lezzi, Birte Wassenberg

Gute Vorbereitung

Sie möchten ein grenzüberschreitendes Projekt durchführen? Wenn Sie Interesse für das Nachbarland und Offenheit mitbringen, stehen Ihre Chancen gut. Wenn Sie Ihr Projekt in einem bi- oder gar trinationalen Rahmen planen, müssen Sie eine ausreichend lange Vorlaufzeit vorsehen, sich informieren und den Partnern des Nachbarlandes besondere Aufmerksamkeit zukommen lassen. Das Euro-Institut in Kehl (www.euro-institut.fh-kehl.de) kann Ihnen auf Anfrage mit Workshops oder Seminaren gerne weiterhelfen. Dann können Sie mit Ihrem grenzüberschreitenden Projekt beginnen!

Unterstützung der Projektidee

Um Partner im Nachbarland zu finden, müssen Sie Ihre Projektidee auf eine gelungene Weise vermitteln. Fordern Sie Ihre(n) Partner auf, sich an der Ausarbeitung des Projektes zu beteiligen, statt einen vollständigen Projektentwurf vorzulegen: So motivieren Sie Ihre(n) Partner, sich zu engagieren, um etwas Gemeinsames entstehen zu lassen.

Parlez-vous français ?

Keine Sorge: Sprachschwierigkeiten gehören zu grenzüberschreitenden Projekten einfach dazu! Bei den Treffen spricht meist jeder in seiner eigenen Sprache. Zögern Sie nicht nachzufragen, ob Ihre Gesprächspartner wirklich alles verstanden haben, diese werden sich dann umso mehr mit dem Projekt identifizieren.

Finanzierung des Projekts

Ein persönliches “Startkapital” des Projektträgers in Form von Arbeitsleistungen und/oder Eintrittsgeldern ist unumgänglich; die potenziellen öffentlichen Geldgeber (Gemeinden, öffentliche Körperschaften) und private Sponsoren legen besonderen Wert darauf. Erwarten Sie nicht, dass andere sich ohne Gegenleistung uneingeschränkt engagieren!

Kommunikation über das Gelingen eines Projekts

Organisieren Sie eine Pressekonferenz und veröffentlichen Sie Artikel in der örtlichen Presse, um den Erfolg Ihres Projekts in der Öffentlichkeit bekannt zu machen. Erstellen Sie eine Bilanz, und ziehen Sie daraus Konsequenzen für die Zukunft.

Bibliografie: “Interkulturelle Kompetenz. Wege zum erfolgreichen Projektmanagement” (zweisprachiges Werk) Thomas Bürgi, Maria Lezzi, Birte Wassenberg (Sauerländer Verlage AG).